

# 保修说明

## 下列情况不属于免费维修范围，敬请注意：

- 未按说明书要求安装、使用、维护、保管导致的产品故障或损坏；
- 擅自涂改、撕毁产品条形码；
- 已经超出保换、保修期限；
- 擅自改动本身固有的设置文件或擅自拆机修理；
- 因意外因素或人为行为导致的产品损坏，如输入不合适电压、高温、进水、机械破坏、摔坏、产品严重氧化或生锈等；
- 因不可抗力导致的产品损坏，如地震、火灾、水灾或雷击等；
- 客户发回返修途中由于运输、装卸所导致的损坏；
- 其它非产品本身设计、技术、制造、质量等问题而导致的故障或损坏。

## 水星产品售后服务承诺对照表：

产品类型	承诺政策	服务方式
网卡、SOHO交换机、SOHO路由器、SOHO无线产品、宽带接入产品、电力线产品、网络摄像机	一年保换	客户送修

请登录我们的网站[www.mercurycom.com.cn](http://www.mercurycom.com.cn)查询具体的保修、保换政策。

## 特别说明：

- 外置电源的保换期限为3个月。如意外原因或人为行为导致的损伤、变形，电源线破损、断线、裸芯等现象则不予保换，用户可另行购买。
- 保修保换仅限于主机，其它包材附件不在保修保换范围内。
- 若产品购买后的15天内出现设备性能问题，且外观无划伤，可直接更换新品。在免费保换期间，产品经过检测确认故障后，将更换同一型号或与该产品性能相当的返修良品；无故障产品将原样退回。
- 在我们的服务机构为您服务时，请您带好相应的发票；否则，该产品的免费保修期将从生产日期开始计算。
- 经美科星通信技术有限公司保换保修过的产品将享受原始承诺质保的剩余期限再加3个月质保期。如产品为付费维修，同一性能问题将享受自修复之日起3个月为止的免费保修期，请索取并保留好您的维修凭证。
- 返修产品的邮寄费用由发送方向负责。
- 经销商向您作出的非我司保证的其它承诺，我司不承担任何责任。
- 我们会在第一时间将各产品驱动程序、升级软件发布在我们的网站[www.mercurycom.com.cn](http://www.mercurycom.com.cn)里。

保修说明内容的最终解释权、修改权归深圳市美科星通信技术有限公司。

部件名称	有毒有害物质或元素					
	铅 (Pb)	汞 (Hg)	镉 (Cd)	六价铬 (Cr(VI))	多溴联苯 (PBB)	多溴二苯醚 (PBDE)
PCB	×	×	○	○	○	○
PCBA焊点	×	○	○	○	○	○
元器件（含模块）	×	○	○	○	○	○
金属结构件	○	○	○	○	○	○
塑胶结构件	○	○	○	○	○	○
纸质配件	○	○	○	○	○	○
电源适配器	○	○	○	○	○	○
光盘	○	○	○	○	○	○
线缆	○	○	○	○	○	○

○：表示该有毒有害物质在该部件所有均质材料中的含量均在SJ/T11363-2006标准规定的限量要求以下；

×：表示该有毒有害物质至少在该部件的某一均质材料中的含量超出SJ/T11363-2006标准规定的要求，但该项目仅在库存或已加工产品中有少量应用，且按照计划正在进行环保切换，切换后将符合上述规定。



此环保使用期限只适用于产品在用户手册所规定的条件下工作。

## MERCURY 客户服务

深圳市美科星通信技术有限公司

服务热线：400-8810-500 E-mail: fae@mercurycom.com.cn

服务地址：深圳市南山区科技园中区园西工业区24栋南楼1层 客服部(收)

邮编：518057

产品合格证

已检验

# 无线USB网卡

## 快速安装指南

- 一块无线网卡
- 一本快速安装指南
- 一张驱动光盘

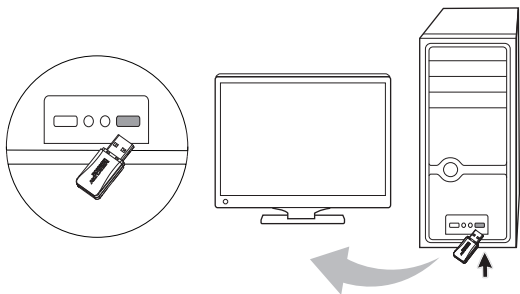


警示

1. 远离热源，保持通风。
2. 在储存、运输和运行环境中，请注意防水。
3. 防止其他有害物质的侵害，例如：酸、碱。
4. 请勿私自拆卸，出现故障，需由专业人员进行维修。

# 1 硬件安装

请将网卡插入对应的插槽。



Windows 8/7系统下，插入网卡后请按照本指南中“**2 软件安装**”进行配置安装。

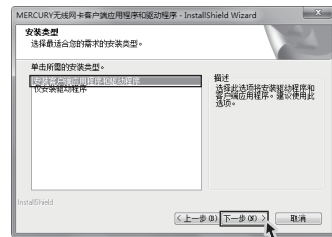
Windows XP系统下，插入网卡后会弹出新硬件安装向导，点击“**取消**”，如下图所示。



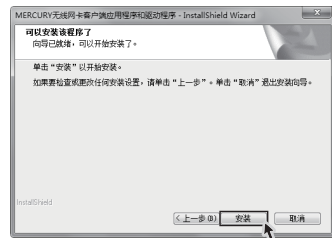
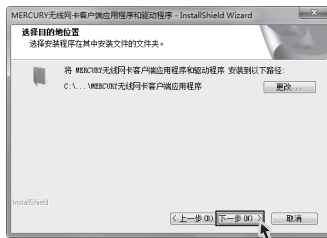
# 2 软件安装

软件安装过程在Windows 8/7/XP下基本相同，在此以Windows 7系统为例。

- 1 将光盘插入光驱，光驱读盘后会自动弹出安装向导的界面，点击“**自动安装**”。
- 2 请依照指示点击“**下一步**”继续。选择无线网络安装类型时如下图，推荐保持默认选择。



- 3 点击“**下一步**”继续安装。若选择其他安装路径，请点击“**更改**”进行设置。
- 4 点击“**安装**”，系统即开始安装无线 USB 网卡的客户端应用程序和驱动程序。安装过程大概需要一分钟，之后点击“**完成**”。



### 提示

若安装过程中弹出 Windows 安全窗口，请选择“**始终安装此驱动程序软件**”。

# 3 连入网络

软件配置过程在Windows 8/7/XP下相同。

- 1 单击界面中的“**网络**”图标。选中将要进行连接的无线网络名称（例如下图中的 Mercury\_TEST）然后点击“**连接**”。
- 2 如果要连接的网络已加密，您可能需要在弹出的下图的“**安全密钥**”栏中输入无线网络的密码，然后点击“**确认**”。



### 提示

网卡安装完成后，在桌面上会生成客户端应用程序的快捷方式图标，双击此图标可打开客户端应用程序。在上图所示的主界面中，可以进行多项功能设置，具体操作请参看详细配置指南。

- 3 点击“**关闭**”即完成该连接。
- 4 成功连接到无线网络后，该网络的 SSID 前面会出现  图标。

