

# 保修说明

下列情况不属于免费维修范围，深圳市美科星通信技术有限公司(以下简称本公司)可提供有偿服务,敬请注意:

- 未按使用说明书要求安装、使用、维护、保管导致的产品故障或损坏;
- 已经超出保修、保换期限;
- 擅自涂改、撕毁产品条形码;
- 产品保修卡上的产品条形码或型号与产品本身不符;
- 未经本公司许可,擅自改动产品固有的设置文件或擅自拆机修理;
- 意外因素或人为行为导致的产品故障或损坏,如输入不合适电压、高温、进水、机械破坏、摔坏、产品严重氧化或生锈等;
- 产品在客户发回返修途中由于运输、装卸所导致的损坏;
- 因不可抗力如地震、火灾、水灾、雷击等导致的产品故障或损坏;
- 其它非产品本身设计、技术、制造、质量等问题而导致的产品故障或损坏。

## MERCURY产品售后服务承诺对照表:

产品类型	承诺政策	服务方式
网卡、SOHO塑壳交换机、SOHO路由器、SOHO无线产品、ADSL产品、电力线产品、PON接入产品、网络播放器	一年保换	客户送修

如果您希望了解其他产品具体的保修、保换政策,请登陆本公司官网www.mercurycom.com.cn查询。

## 特别说明:

- 电源适配器的保换期限为1年,电池的保换期限为6个月。如因用户使用不当或意外因素,造成电源适配器或电池有明显的硬物损伤、裂痕、断脚、严重变形,电源线破损、断线、裸芯等现象则不予保换,用户可另行购买。
- 保修、保换仅限于主机,其他包材附件不在保修、保换范围内。光纤头元器件保修期为3个月。
- 若产品在购买后的15天内出现设备性能问题,且外观无划伤,可直接申请更换新产品。在免费保换期间,产品须经过本公司检测,确认故障后,将更换同一型号或与该产品性能相当的返修良品;无故障产品,将原样退回。
- 在本公司服务机构为您服务时,请您备好相应的发票和产品保修卡;如您不能出示以上证明,该产品的免费保修期将自其生产日期开始计算。如产品为付费维修,同一性能问题将享受自修复之日起为期3个月的免费保修期,请注意索取并妥善保管好您的维修凭证。
- 经本公司保修、保换过的产品,保修、保换期限在原始承诺剩余期限的基础上延期3个月。
- 返修产品的邮寄费用由发送方单向负责。
- 经销商向您作出的非本公司保证的其它承诺,本公司不承担任何责任。
- 本公司官网www.mercurycom.com.cn会在第一时间内发布各类产品最新版本的驱动程序、升级软件等技术资料。

在国家法律法规的范围内,本承诺的解释权、修改权归深圳市美科星通信技术有限公司。

部件名称	有毒有害物质或元素					
	铅(Pb)	汞(Hg)	镉(Cd)	六价铬(Cr(VI))	多溴联苯(PBB)	多溴二苯醚(PBDE)
PCB	×	×	○	○	○	○
PCBA焊点	×	○	○	○	○	○
元器件(含模块)	×	○	○	○	○	○
金属结构件	○	○	○	○	○	○
塑胶结构件	○	○	○	○	○	○
纸质配件	○	○	○	○	○	○
电源适配器	○	○	○	○	○	○
光盘	○	○	○	○	○	○
线缆	○	○	○	○	○	○

○:表示该有毒有害物质在该部件所有均质材料中的含量均在SJ/T11363-2006标准规定的限量要求以下;

×:表示该有毒有害物质至少在该部件的某一均质材料中的含量超出SJ/T11363-2006标准规定的要求,但该项仅在库存或已加工产品中少量应用,且按照计划正在进行环保切换,切换后将符合上述规定。



此环保使用期限只适用于产品在用户手册所规定的条件下工作。

## MERCURY 客户服务

深圳市美科星通信技术有限公司

服务热线: 400-8810-500 E-mail: fae@mercurycom.com.cn

服务地址: 深圳市南山区科技园中区园西工业区24栋南楼1层 客服部(收)

邮编: 518057

产品合格证

已检验

MERCURY® 水星网络

# 快速安装指南

450M 11AC双频无线USB网卡

- 一块无线网卡
- 一本快速安装指南
- 一张驱动光盘



警示

- 1.远离热源,保持通风。
- 2.在储存、运输和运行环境中,请注意防水。
- 3.防止其他有害物质的侵害,例如:酸、碱。
- 4.请勿私自拆卸,出现故障,需由专业人员进行维修。

## 声明

Copyright © 2015 深圳市美科星通信技术有限公司。未经许可,任何人不得擅自复制或传播本手册内容。如有任何形式或方式的(电子、机械、影印、录制或其他可能的方式)进行产品复制或用于任何商业、盈利目的,本公司保留追究权利,保留所有权利。

MERCURY为深圳市美科星通信技术有限公司注册商标。本文档提及的其他所有商标或注册商标,由各自的所有人拥有。本手册所提到的产品规格和资讯仅供参考,如有内容更新,恕不另行通知。除非有特殊的约定,本手册仅作为使用指导,本手册中的所有保证、销售等均不构成任何形式的担保。

深圳市美科星通信技术有限公司

技术支持热线

400-8810-500

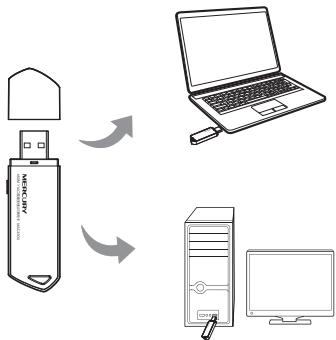
公司网址

www.mercurycom.com.cn

710501391 REV.11.1

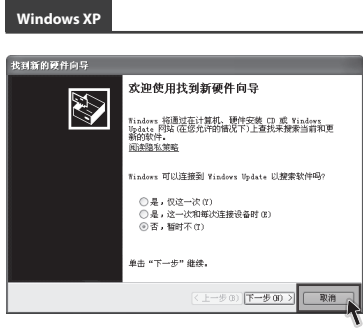
# 1 硬件安装

不需将计算机断电，只需将网卡按正确方向插入对应的插槽即可。



Windows 8/7系统下，插入网卡后请直接进行**第2步：软件安装**。

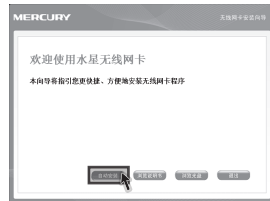
Windows XP系统下，插入网卡后会弹出**新硬件安装向导**，点击**“取消”**，如下图所示。



# 2 软件安装

软件安装过程在Windows 8/7/XP下基本相同，在此以Windows 7系统为例。

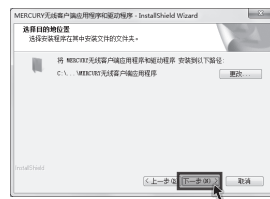
- 1 将光盘插入光驱，光驱读盘后会弹出安装向导的界面，点击**“自动安装”**。



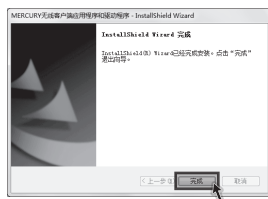
- 2 请依照指示点击**“下一步”**继续。选择无线网络安装类型时如下图，推荐保持默认选择。



- 3 点击**“下一步”**继续安装。若选择其他安装路径，请点击**“更改”**进行设置。



- 4 点击**“安装”**，系统即开始安装无线 USB 网卡的客户端应用程序和驱动程序。安装过程大概需要一分钟，之后点击**“完成”**。



## 提示

若安装过程中弹出 Windows 安全窗口，请选择**“始终安装此驱动程序软件”**。

# 3 连入网络

软件配置过程在Windows 8/7/XP下相同。

- 1 单击界面中的**“网络”**图标。选中将要进行连接的无线网络名称（例如下图中的 Network1），然后点击**“连接”**。



**提示** 网卡安装完成后，在桌面上会生成客户端应用程序的快捷方式图标，双击此图标可打开客户端应用程序。在上图所示的主界面中，可以进行多项功能设置，具体操作请参看详细配置指南。

- 2 如果要连接的网络已加密，您则需要在弹出的下图中输入密码，然后点击**“确认”**。



- 3 点击**“关闭”**即完成该连接。



- 4 无线网络名称前出现图标时，表示已成功接入该网络。

