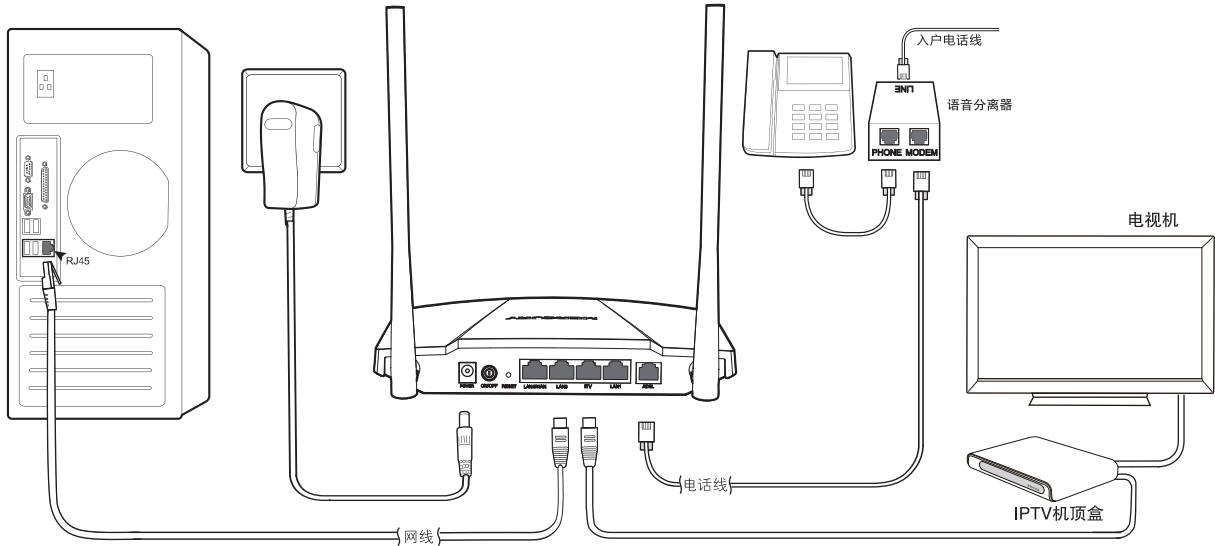


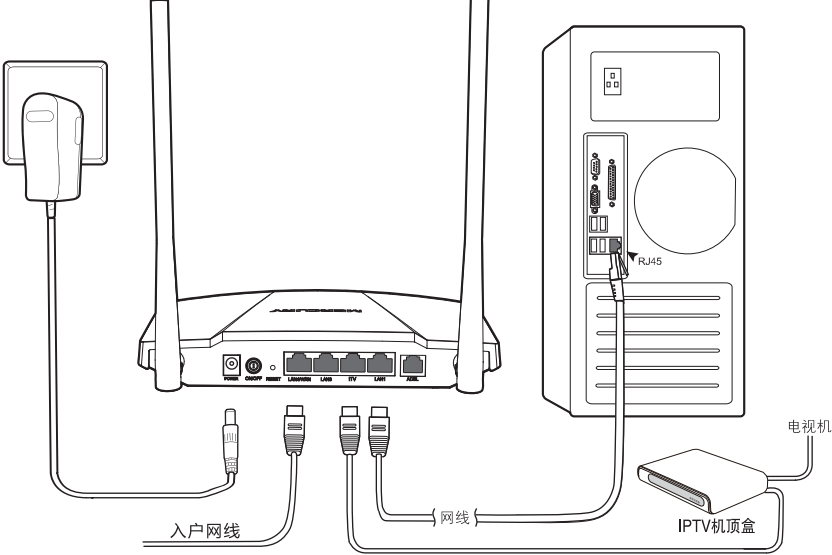
1 连接设备

本设备支持ADSL（电话线）和小区宽带LAN（网线）两种宽带接入方式。请根据您的宽带接入方式，选择对应的硬件连接。

ADSL宽带（电话线接入）



小区宽带（网线接入）



连接完成后，请检查指示灯是否正常。如果指示灯显示不正常，请检查连接是否正确。

指示灯	名称	正常状态
SYS	系统状态指示灯	闪烁
ADSL	ADSL状态指示灯	常亮
1\2\3\4	局域网状态指示灯	连接计算机接口对应的指示灯常亮或闪烁

如果设备是由小区宽带接入，ADSL 状态指示灯会熄灭，属于正常状态。



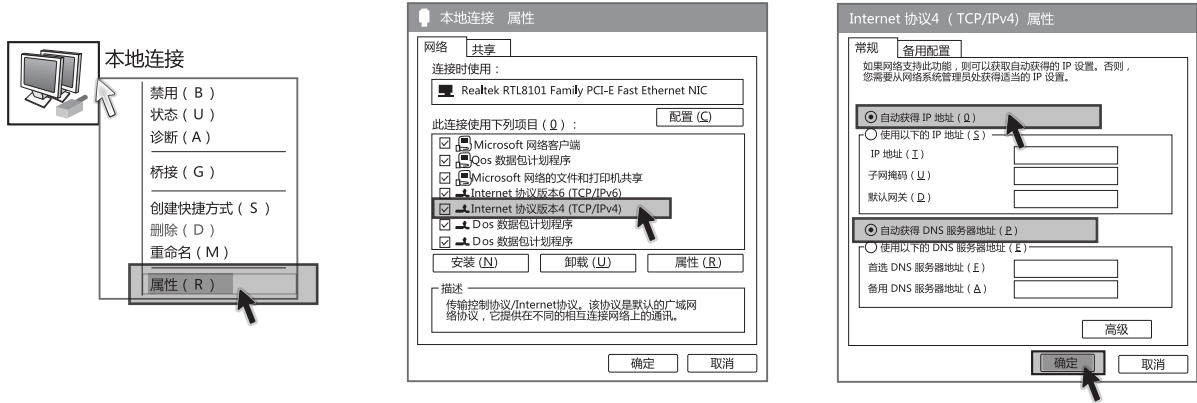
- 雷雨天气请将设备电源及所有连线拆除，以免遭雷击破坏
- 远离热源，保持通风
- 在储存、运输和运行环境中，请注意防水
- 使用设备额定电源适配器
- 将设备放置在水平平坦的表面

2 设置计算机

Windows Vista/7

Windows Vista或Windows 7系统请按以下步骤进行设置。

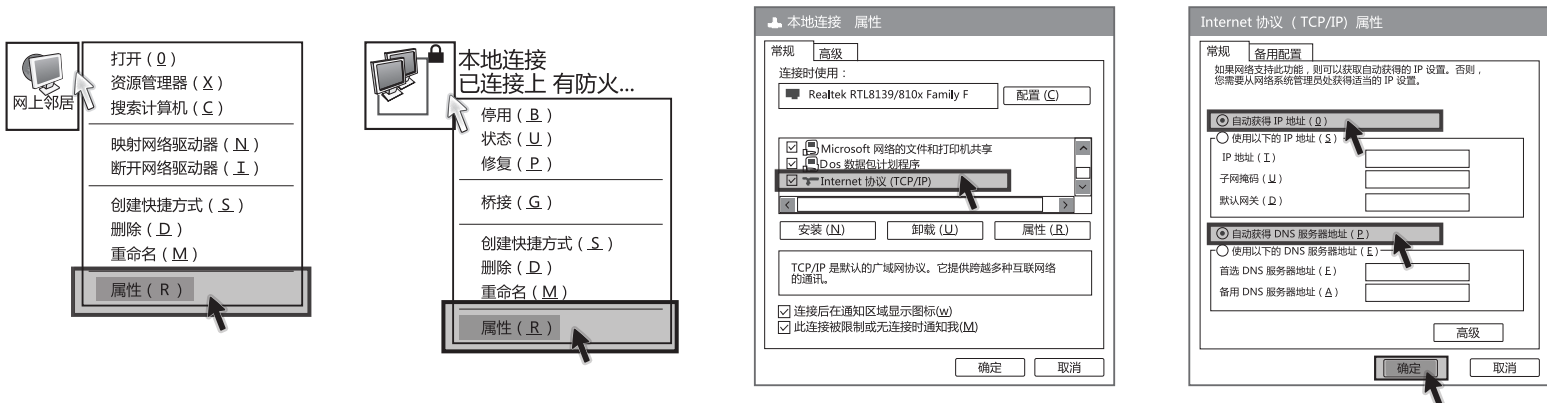
- 点击“开始→控制面板→网络和 Internet →网络和共享中心 →管理网络连接（更改适配器设置）→本地连接”，选择“本地连接”右键单击，选择“属性”。
- 双击“Internet 协议版本 4（TCP/IPv4）”。
- 选择“自动获得 IP 地址”和“自动获得 DNS 服务器地址”，点击“确定”。返回上一个界面，点击“确定”。



Windows 2000/XP

Windows 2000或Windows XP系统请按以下步骤进行设置。

- 右键单击“网上邻居”，选择“属性”。
- 右键单击“本地连接”，选择“属性”。
- 双击“Internet 协议(TCP/IP)”。
- 选择“自动获得 IP 地址”和“自动获得 DNS 服务器地址”，点击“确定”；返回上一个界面，点击“确定”。



3 设置ADSL无线路由一体机

1

打开网页浏览器,输入 192.168.1.1,然后回车。为一体机设置管理员密码,确认密码后单击“确认”。在新的页面输入已设置好的密码,单击“确认”进入 ADSL 无线路由一体机设置界面。选择设置向导,单击“下一步”。

2

选择系统模式,单击“下一步”。

3

勾选“开启 PVC 自动搜索”,单击“下一步”。

4

选择上网方式,单击“下一步”。

5

设置上网参数,单击“下一步”。

6

设置无线网络参数,设置无线网络安全,单击“下一步”。

7


选择用于IPTV的LAN口,输入IPTV服务商提供的PVC参数,单击“下一步”。然后在弹出的界面单击“保存”。

4 无线网络连接

如果需要使用无线网络,首先必须确定计算机已经配备无线网卡,然后按照如下步骤进行操作。

Windows Vista

1

右键单击桌面右下角的图标,在菜单中选择“连接到网络”。

2

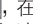
在弹出的连接网络界面中,找到在前面步骤里设置好的 ADSL 无线路由一体机的无线网络名称,点击“连接”按钮。

3

输入ADSL无线路由一体机已经设置好的无线网络密码,单击“确定”。

Windows 7

1

点击桌面右下角的图标,在弹出的网络列表中选择要进行连接的无线网络,点击“连接”按钮。

2

输入 ADSL 无线路由一体机设置的无线网络密码,单击“确定”。

3

当画面显示“已连接”时,表示您的电脑已经成功加入无线网络。

常见问题解答

问 为什么笔记本能搜索到无线信号却连接不上？

- 答：
- 1 请确认尝试连接的无线网络的名称与 ADSL 无线路由一体机设置的 SSID 一致。
 - 2 请确认无线信号的强度,如果信号较弱,建议调整 ADSL 无线路由一体机的位置或近距离连接。
 - 3 请确认 ADSL 无线路由一体机是否设置加密,如果设置了加密,检查无线网卡与 ADSL 无线路由一体机的加密设置是否一致。
 - 4 删除您计算机上的无线网卡原有配置文件,重新进行连接。
 - 5 咨询笔记本或无线网卡的厂商,按照相关的指导操作无线网卡进行连接。若仍然无法连接,请将 ADSL 无线路由一体机恢复到出厂设置并重新设置。

问 设置好了却无法上网,怎么办？

- 答：
- 1 检查电脑本地连接是否有默认网关、DNS 服务器地址等参数。推荐您设置为自动获得 IP 地址、DNS 服务器地址。
注：如果您使用小区宽带网线接入,请直接跳过步骤 2 和步骤 3。此时 ADSL 指示灯慢闪为正常状态。
 - 2 检查 ADSL 是否连接上。观察 ADSL 指示灯,如果 ADSL 指示灯常亮,说明 ADSL 已连接上,则进行步骤 4。
 - 3 如果 ADSL 指示灯不断闪烁,说明 ADSL 尚未连接上,如果超过 2 分钟 ADSL 仍未连接上,请进行如下操作：a. 检查连线是否正确(请按照硬件连接图进行连线) b. 联系宽带服务商检修线路。
 - 4 检查您在设备中填入的宽带帐号/密码是否正确无误。
 - 5 使用单机能正常拨号上网的电脑登录设备管理界面→网络参数→MAC 地址克隆,点击克隆 MAC 地址,保存后生效。

问 为什么笔记本电脑搜索不到无线信号？

- 答：
- 1 请分别从以下方面进行检查：
 - 1 如果是笔记本电脑内置的无线网卡,请确认无线功能开关已打开（建议联系笔记本电脑厂商或查阅相关说明书）。
 - 2 在设备管理器中查看无线网卡驱动是否成功安装以及无线网卡是否已启用。方法如下：右键点击桌面上的“我的电脑”，选择“属性”→硬件→设备管理器，在设备列表中，网卡前面绿色标识表示网卡驱动已安装成功且启用。如果网卡前面的图标有一个红叉，表示网卡未启用，请右键单击该网卡，选择启用。如果网卡前面的图标有一个问号或叹号，表示网卡驱动未安装成功，请重新安装网卡驱动。如果发现无线网卡，请右键点击任意图标，选中“扫描检测硬件改动”，或者重新安装网卡。
 - 3 检查笔记本电脑的无线服务是否开启。方法如下（以 Windows XP 为例）：右键点击桌面上的“我的电脑”，选择“管理”。在计算机管理中选择“服务和应用程序”，再在“服务”页面里查看“Wireless Zero Configuration”的状态。
 - 2 如果状态为未启动,请右键点击“Wireless Zero Configuration”，选中启动。如果启动类型显示已禁用,请点击右键选中属性,将启动类型改为自动,然后再将状态改为启动。

- 4 请确认 ADSL 无线路由一体机的无线功能已开启且允许 SSID 广播。
- 5 尝试近距离是否可以搜索到无线信号,避免因障碍物太多导致信号衰减严重。

若仍然搜索不到无线信号,请尝试用其它的无线网卡是否可以连接到该 ADSL 无线路由一体机。如果不可以,请将 ADSL 无线路由一体机恢复到出厂设置,并重新设置 ADSL 无线路由一体机。

问 忘记了登录 ADSL 无线路由一体机的密码怎么办？

- 答：
- 1 忘记了登录 ADSL 无线路由一体机的密码只能将 ADSL 无线路由一体机恢复到出厂默认设置,即复位。在 ADSL 无线路由一体机的后面板上有一个标识为 RESET 的圆孔,这就是复位键。通电状态下,用一尖状物按下 RESET 键 5 秒钟,系统状态指示灯 (SYS) 快速闪烁 3 次后松开 RESET 键,复位成功。
注意：默认登录 IP 是 192.168.1.1,复位后 ADSL 无线路由一体机的所有配置参数将全部被清除,需要对 ADSL 无线路由一体机重新进行配置。

声明

Copyright © 2013 深圳市美科星通信技术有限公司
版权所有,保留所有权利

未经深圳市美科星通信技术有限公司明确书面许可,任何单位或个人不得擅自的复制、翻印或转译本书部分或全部内容,不得以任何形式或任何方式（电子、机械、影印、录制或其他可能的方式）进行商品传播或用于任何商业、赢利目的。

MERCURY 为深圳市美科星通信技术有限公司注册商标。本文档提及的其他所有商标或注册商标,由各自的所有人拥有。本手册所提到的产品规格和资讯仅供参考,如有内容更新,恕不另行通知。除非有特别约定,本手册仅作为使用指南,本手册中的所有所述、信息等均不构成任何形式的担保。

深圳市美科星通信技术有限公司
地址：深圳市南山区茅湾路4号科苑西28栋4楼中

技术支持热线
400-8810-500
公司网址
www.mercurycom.com.cn