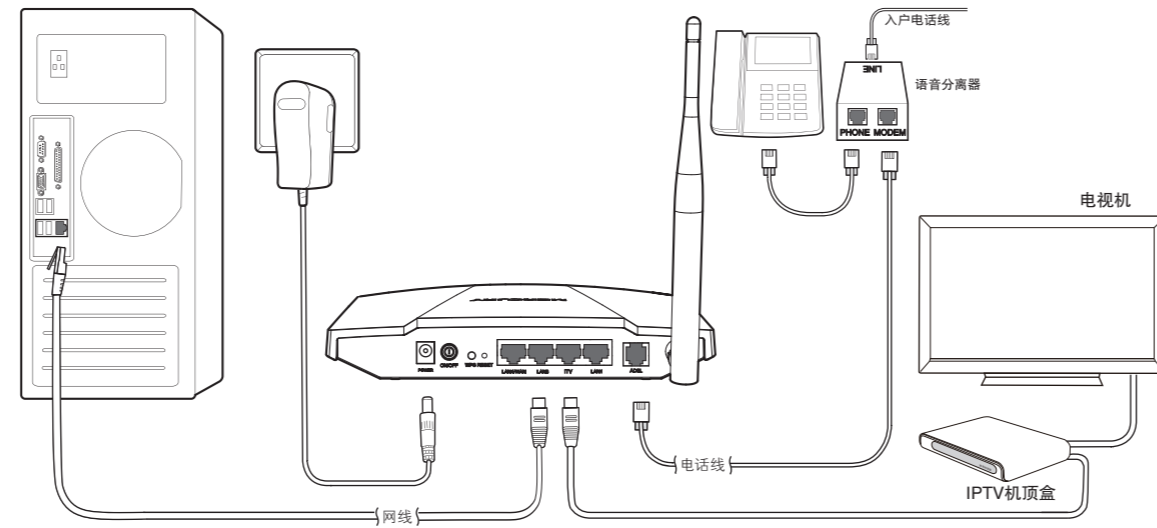


1 连接设备

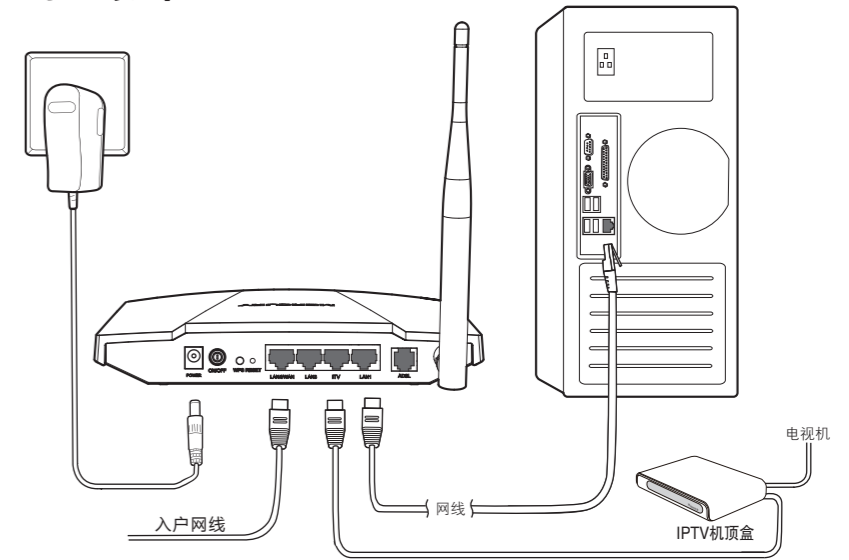
本设备支持ADSL（电话线）和小区宽带LAN（网线）两种宽带接入方式。请根据您的宽带接入方式，选择对应的硬件连接。

注：图中ADSL无线路由一体机以MD895N为例。

ADSL宽带（电话线接入）



小区宽带（网线接入）



连接完成后，请检查指示灯是否正常。如果指示灯显示不正常，请检查连接是否正确。

指示灯	名称	正常状态
SYS	系统状态指示灯	闪烁
WLAN	无线状态指示灯	闪烁

指示灯	名称	正常状态
Internet	互联网连接状态指示灯	闪烁或常亮
ADSL	ADSL状态指示灯	常亮
1\2\3\4	局域网状态指示灯	连接计算机接口对应的指示灯常亮或闪烁

如果设备工作在桥接模式下，Internet 状态指示灯会熄灭，属于正常状态。

如果设备是由小区宽带接入，ADSL 状态指示灯会熄灭，属于正常状态。

警告

- 雷雨天气请将设备电源及所有连线拆除，以免遭雷击破坏
- 远离热源，保持通风
- 在储存、运输和运行环境中，请注意防水
- 使用设备前定电源适配器
- 将设备放置在水平平坦的表面

7108501250

MERCURY 水星网络

ADSL无线路由一体机

快速安装指南

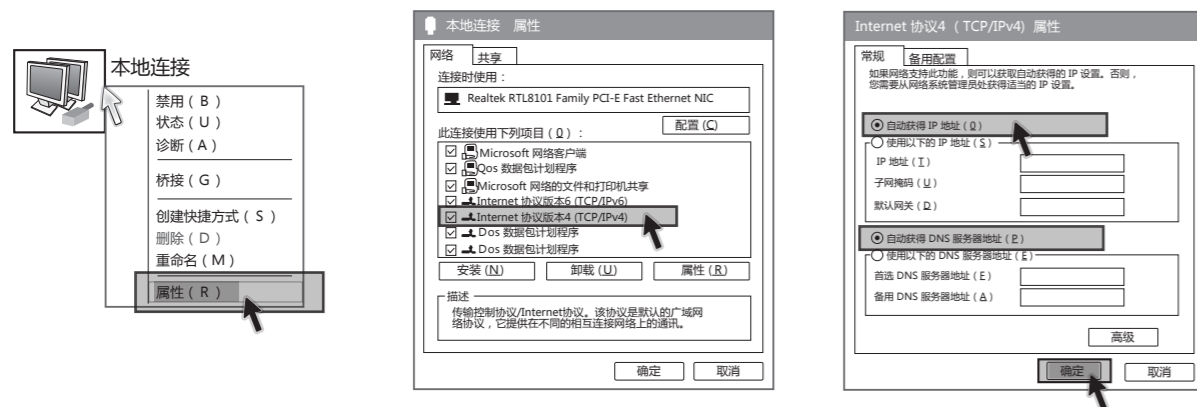
- 一台ADSL无线路由一体机
- 一个电源适配器
- 一个语音分离器
- 一本快速安装指南
- 一张保修说明
- 一根网线
- 两根电话线

2 设置计算机

Windows Vista/7

Windows Vista或Windows 7系统请按以下步骤进行设置。

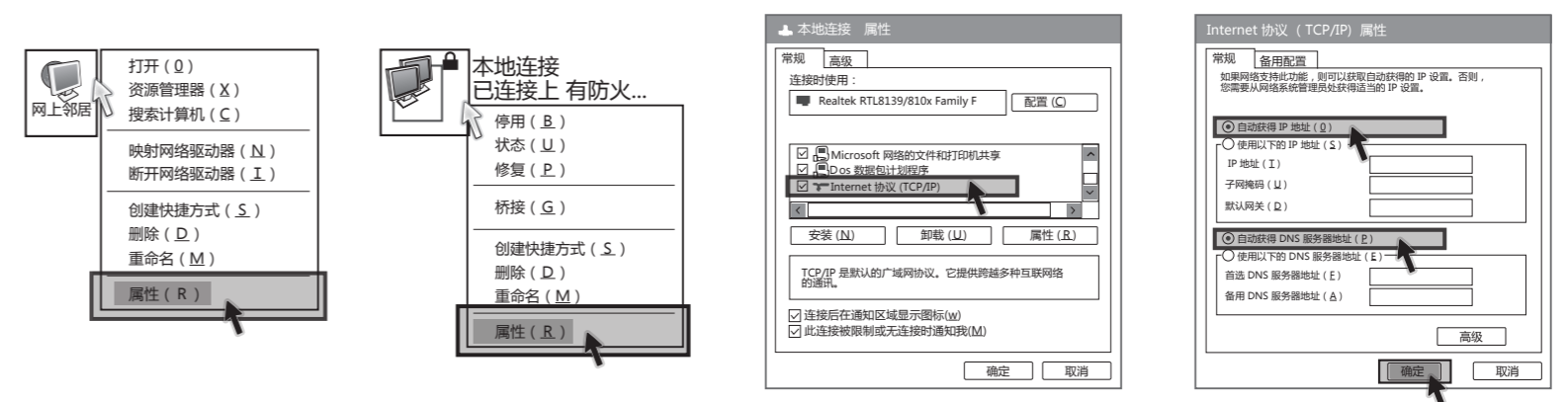
- 1 点击“开始→控制面板→网络和Internet→网络和共享中心→管理网络连接（更改适配器设置）→本地连接”，选择“本地连接”右键单击，选择“属性”。
- 2 双击“Internet 协议版本 4 (TCP/IPv4)”。
- 3 选择“自动获得 IP 地址”和“自动获得 DNS 服务器地址”，点击“确定”。返回上一个界面，点击“确定”。



Windows 2000/XP

Windows 2000或Windows XP系统请按以下步骤进行设置。

- 1 右键单击“网上邻居”，选择“属性”。
- 2 右键单击“本地连接”，选择“属性”。
- 3 双击“Internet 协议(TCP/IP)”。
- 4 选择“自动获得 IP 地址”和“自动获得 DNS 服务器地址”，点击“确定”；返回上一个界面，点击“确定”。

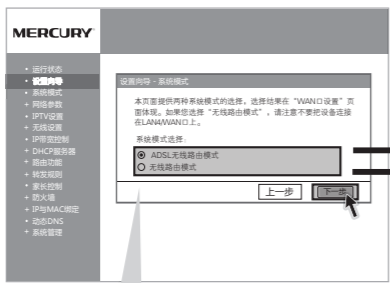


3 设置ADSL无线路由一体机

1 打开网页浏览器,输入 192.168.1.1, 然后回车。输入用户名和密码,默认均为 admin。进入 ADSL 无线路由一体机设置界面,选择设置向导,单击“下一步”。



2 选择系统模式,单击“下一步”。

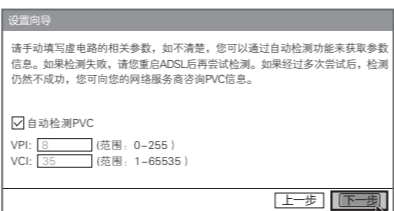


如何选择系统模式?

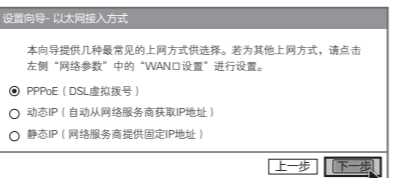
根据宽带接入方式	系统模式	特点
ADSL宽带 (电话线接入)	ADSL无线路由模式	设备集成了 ADSL Modem 和无线路由功能,由设备拨号,可多台电脑共享路由上网
小区宽带 (网线接入)	无线路由模式	设备功能同一台无线路由器,LAN/WAN 口作为互联网接入端口接入户网线,多台电脑共享路由上网

注:如果您使用ADSL宽带上网,我们推荐选择ADSL无线路由模式。

3 勾选“开启 PVC 自动搜索”,单击“下一步”。

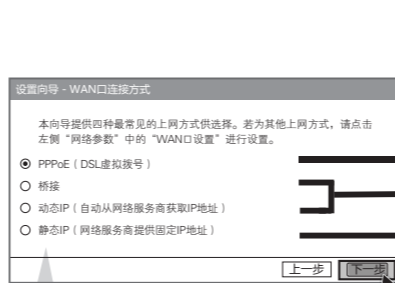


3 选择上网方式,单击“下一步”。



注:如何判断上网方式及后续参数设置请参考 ADSL 无线路由模式。

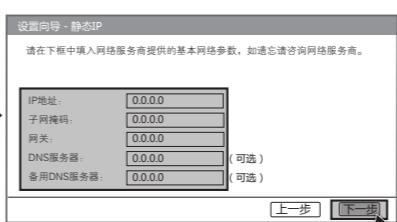
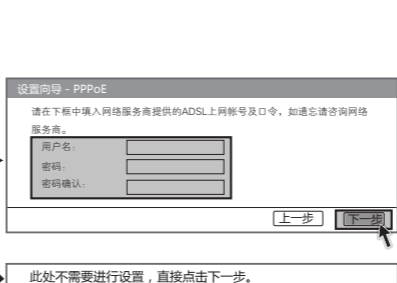
4 选择上网方式,单击“下一步”。



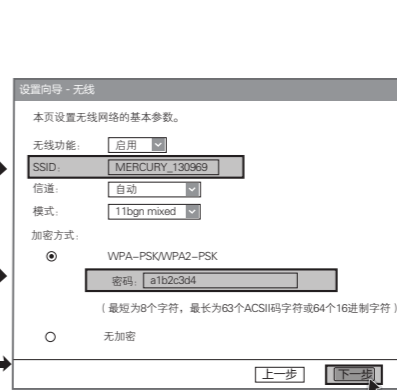
如何判断上网方式?

开通网络时,网络运营商提供的上网参数	上网方式
用户名和密码,由设备拨号,可多台电脑共享上网	PPPoE
用户名和密码,用户可通过电脑拨号上网	桥接
宽带服务没有提供任何参数,不用路由器时可直接上网,计算机不需要做任何设置	动态 IP
固定的 IP 地址、子网掩码、网关、DNS 服务器	静态 IP

5 设置上网参数,单击“下一步”。

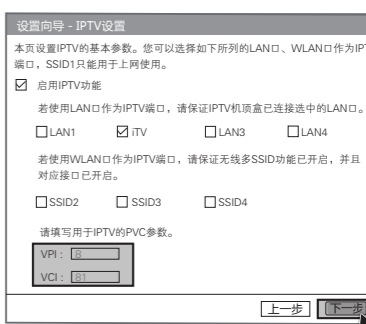


6 设置无线网络参数,设置无线网络安全,单击“下一步”。



- SSID即无线网络名称,可以保持默认。但是,为便于识别自己的路由器,建议修改为其他名称,例如zhangsans。
- 设置无线密码,可以是数字或英文字母的组合,例如1b2c3d4,英文字母区分大小写。

7 选择用于IPTV的LAN口,输入IPTV服务商提供的PVC参数,单击“下一步”。然后在弹出的界面单击“保存”。



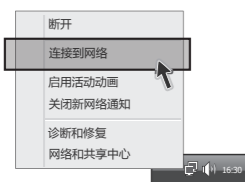
如果需要其他功能设置,请登录MERCURY网站(www.mercury.com.cn)下载详细配置指南。

4 无线网络连接

如果需要使用无线网络,首先必须确定计算机已经配备无线网卡,然后按照如下步骤进行操作。

Windows Vista

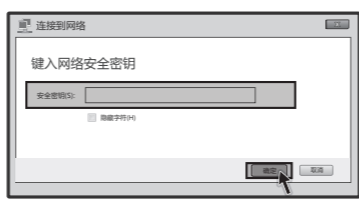
1 右键单击桌面右下角的图标,在菜单中选择“连接到网络”。



2 在弹出的连接网络界面中,找到在前面步骤里设置好的 ADSL 无线路由一体机的无线网络名称,单击“连接”按钮。



3 输入ADSL无线路由一体机已经设置好的无线网络密码,单击“确定”。



Windows 7

1 点击桌面右下角的图标,在弹出的网络列表中选择要进行连接的无线网络,单击“连接”按钮。



2 输入 ADSL 无线路由一体机设置的无线网络密码,单击“确定”。

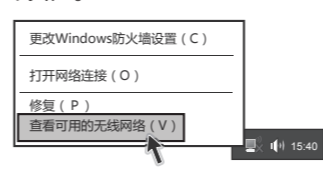


3 当画面显示“已连接”时,表示您的电脑已经成功加入无线网络。

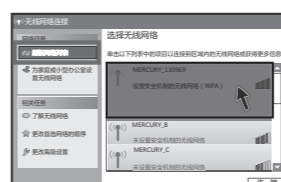


Windows XP

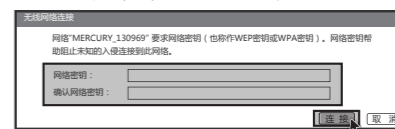
1 右键单击桌面右下角的图标,在菜单中选择“查看可用的无线网络”。



2 点击“刷新网络列表”,找到在前面步骤里设置好的ADSL无线路由一体机的无线网络名称,双击。



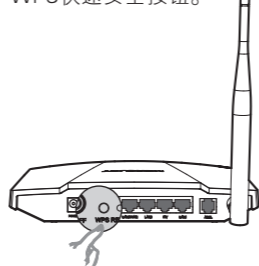
3 输入ADSL无线路由一体机已经设置好的无线网络密码,单击“连接”。



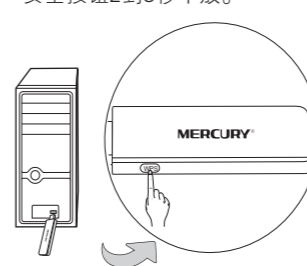
其他计算机连接到 ADSL 无线路由一体机
如果还有其他计算机要通过 ADSL 无线路由一体机上网,请根据以下提示操作。
1. 请将该台计算机用网线连接到 ADSL 无线路由一体机的任意一个 LAN 口。
2. 参照“设置计算机”设置电脑 IP 参数即可。

WPS功能连接方法 如果计算机上安装的无线网卡支持WPS功能,您可以直接使用WPS功能与无线路由器快速建立安全的无线连接。

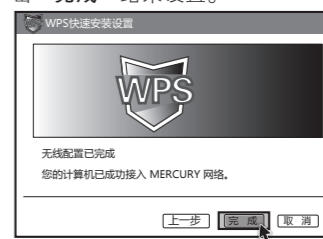
1 按一下ADSL无线路由一体机上的WPS快速安全按钮。



2 两分钟内按下网卡上的WPS快速安全按钮2到3秒不放。



3 请稍作等待,直至计算机上出现此页面则表示快速安全连接配置成功。单击“完成”结束设置。



常见问题解答

问 为什么笔记本能搜索到无线信号却连接不上?

- 答:
- 请确认尝试连接的无线网络名称与 ADSL 无线路由一体机的 SSID 一致。
 - 请确认无线信号的强度,如果信号较弱,建议调整 ADSL 无线路由一体机的位置或距离连接。
 - 请确认 ADSL 无线路由一体机是否设置加密,如果设置了加密,检查无线网卡与 ADSL 无线路由一体机的加密设置是否一致。
 - 删除您计算机上的无线网卡原有配置文件,重新进行连接。
 - 咨询笔记本或无线网卡的厂商,按照相关的指导操作无线网卡进行连接。若仍然无法连接,请将 ADSL 无线路由一体机恢复到出厂设置并重新设置。

问 设置好了却无法上网,怎么办?

- 答:
- 如果您还没有通过设置向导进行逐步设置,请通过设置向导完成设置。如果已经通过设置向导设置完毕但仍无法上网,请参考如下步骤:
- 检查电脑本地连接是否有默认网关、DNS 服务器地址等参数。推荐您设置为自动获得 IP 地址、DNS 服务器地址。
注:如果您使用小区宽带网线接入,请直接跳过步骤 2 和步骤 3。此时 ADSL 指示灯慢闪为正常状态。
 - 检查 ADSL 是否连接上。观察 ADSL 指示灯,如果 ADSL 指示灯常亮,说明 ADSL 已连接上,则进行步骤 4。
 - 如果 ADSL 指示灯不断闪烁,说明 ADSL 尚未连接上,如果超过 2 分钟 ADSL 仍未连接上,请进行如下操作: a. 检查连线是否正确(请按照硬件连接图进行连线) b. 联系宽带服务商检修线路。
 - 检查您在设备中填入的宽带帐号/密码是否正确无误。
 - 使用单机能正常拨号上网的电脑登录设备管理界面→网络参数→MAC 地址克隆,点击克隆 MAC 地址,保存后生效。

问 为什么笔记本电脑搜索不到无线信号?

- 答: 请分别从以下方面进行检查:
- 如果是笔记本电脑内置的无线网卡,请确认无线功能开关已打开(建议联系笔记本电脑厂商或查阅相关说明书)。
 - 在设备管理器中查看无线网卡驱动是否成功安装以及无线网卡是否已启用。方法如下: 右键单击桌面上的“我的电脑”,选择“属性”→“硬件”→“设备管理器”,在设备列表中,网卡前面绿色标识表示网卡驱动已安装成功且启用。如果网卡前面的图标有一个红叉,表示网卡未启用,请右键单击该网卡,选择启用。如果网卡前面的图标有一个问号或叹号,表示网卡驱动未安装成功,请重新安装网卡驱动。如果未发现无线网卡,请右键单击任意图标,选中“扫描检测硬件改动”,或者重新安装网卡。
 - 检查笔记本电脑的无线服务是否开启。方法如下(以 Windows XP 为例): 右键单击桌面上“我的电脑”,选择“管理”,在计算机管理中选择“服务和应用程序”,再在“服务”页面里查看“Wireless Zero Configuration”的状态。
如果状态为未启动,请右键单击“Wireless Zero Configuration”,选中启动。如果启动类型显示已禁用,请点击右键选中属性,将启动类型改为自动,然后再将状态改为启动。

- 请确认 ADSL 无线路由一体机的无线功能已开启且允许 SSID 广播。
 - 尝试近距离是否可以搜索到无线信号,避免因障碍物太多导致信号衰减严重。
- 若仍然搜索不到无线信号,请尝试用其它的无线网卡是否可以连接到该 ADSL 无线路由一体机。如果不能,请将 ADSL 无线路由一体机恢复到出厂设置,并重新设置 ADSL 无线路由一体机。

问 忘记了登录 ADSL 无线路由一体机的用户名和密码怎么办?

- 答:
- 忘记了登录 ADSL 无线路由一体机的用户名和密码只能将 ADSL 无线路由一体机恢复到出厂默认设置,即复位。在 ADSL 无线路由一体机的后面板上有一个标识为 RESET 的圆孔,这就是复位键。通电状态下,用一尖状物按下 RESET 键 5 秒钟,系统状态指示灯 (SYS) 快速闪烁 3 次后松开 RESET 键,复位成功。
- 注意: 默认登录 IP 是 192.168.1.1, 默认用户名和密码均为 admin; 复位后 ADSL 无线路由一体机的所有配置参数将全部被清除,需要对 ADSL 无线路由一体机重新进行配置。