

MERCURY 水星网络

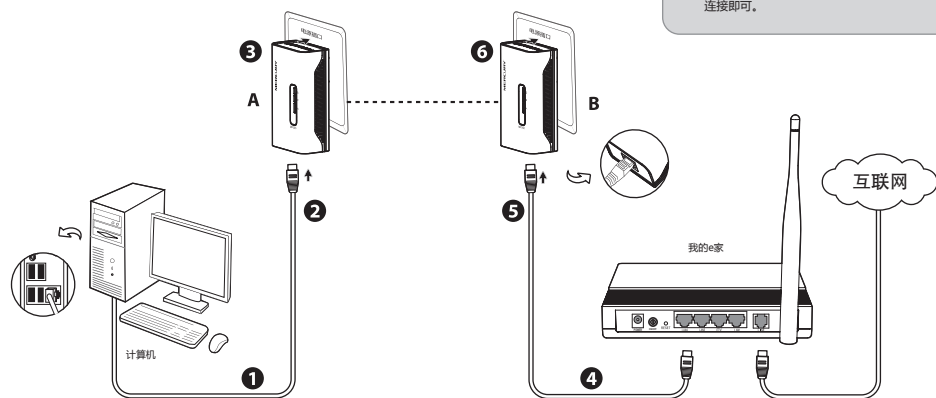
## 电力线适配器

快速安装指南

- 一台MP200 电力线适配器, 套装产品包含两台适配器
- 一根以太网线, 套装产品包含两根以太网线
- 一本快速安装指南
- 一张光盘
- 一张保修说明

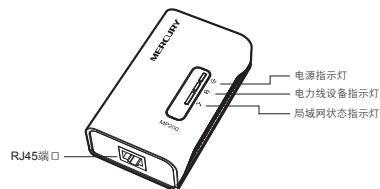
710850234

## 2 普通上网应用



- 1 将网线的一端连接到计算机的网络接口
- 2 将网线的另一端插入适配器A的RJ45端口
- 3 将适配器A插入电源插口
- 4 将网线的一端连接到“我的e家”非TV接口或路由器的LAN口
- 5 将网线的另一端插入适配器B的RJ45端口
- 6 将适配器B插入电源插口

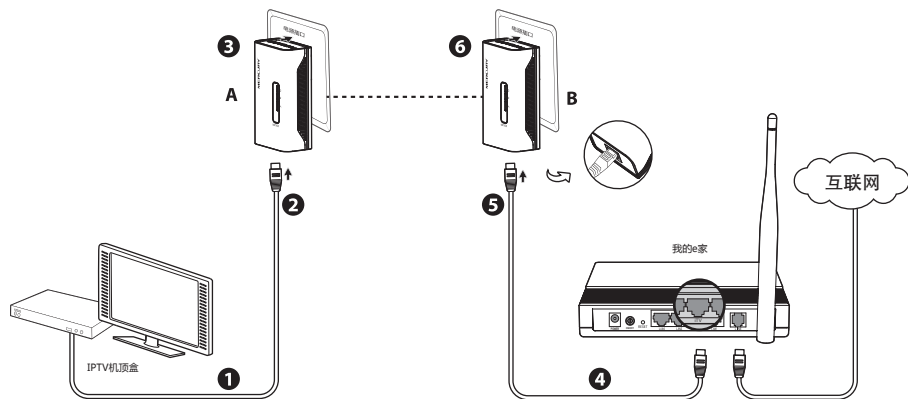
## 1 指示灯与端口说明



指示灯	状态	描述
⏻	常亮	系统运行正常
	不亮	系统没有上电
	慢速闪烁	系统处于省电模式
🏠	常亮	已经和同类设备连接
	不亮	未检测到同类设备或设备处于省电模式
	闪烁	正在和同类设备进行数据传输
📶	常亮	已经和网络终端设备连接
	不亮	没有和网络终端设备连接
	闪烁	正在和网络终端设备进行数据传输

端口	描述
RJ45端口	1个10/100Mbps端口, 用于连接网络设备, 端口工作状态请查看局域网状态指示灯状态。

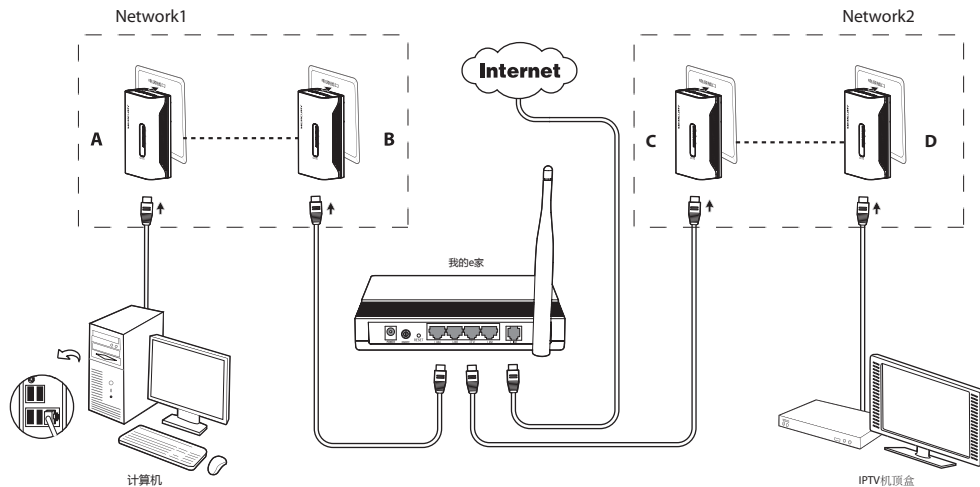
## 3 IPTV组网应用



- 1 将网线的一端连接到IPTV机顶盒的网络接口
- 2 将网线的另一端插入适配器A的RJ45端口
- 3 将适配器A插入电源插口
- 4 将网线的一端连接到“我的e家”iTV接口
- 5 将网线的另一端插入适配器B的RJ45端口
- 6 将适配器B插入电源插口

## 4 综合组网应用

若需同时连接计算机和IPTV，请按下图连接设备，并且将电力线适配器A和B划分在一个私有网络，将C和D划分在另一个私有网络。



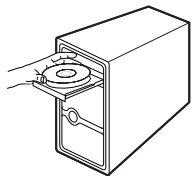
注：请正确选择“我的e家”的网络接口，与IPTV连接请选择TV接口，与计算机连接请选择非TV接口。

## 常见问题解答

- 问** 电力线适配器传输距离是多大？  
**答**：在同一个电表范围内MP200传输距离可达300米。
- 问** 邻居可以偷接使用我的网络吗？  
**答**：不可以，电网入户一般都有电表，电表对电力线适配器的信号有阻断作用，如果没有电表，也可以通过设置网络名称来加密数据防止邻居蹭网。
- 问** 使用电力线适配器在电力线上传输数据，会受到家用电器干扰吗？  
**答**：家电设备使用对电力线适配器性能基本无影响，但是插板、充电器可能对电力线适配器使用影响较大，在使用时，尽量将电力线适配器设备插在墙插上，且近距离尽量避免使用充电器、电源适配器等设备。
- 问** 用电力线适配器还需要用传统Modem吗？  
**答**：需要，电力线适配器只是在家庭内部构建局域网使用，如果需要接入互联网还是需要通过小区宽带或传统的ADSL Modem等方式。
- 问** 电力线适配器单个可以使用吗？  
**答**：不可以，至少需要两个才能使用，1个连接ADSL Modem或路由器LAN口，1个连接电脑。如有两台电脑，则需要3个，三台电脑，则需要4个，依此类推。
- 问** 家庭空气开关会影响电力线适配器使用吗？  
**答**：MERCURY电力线适配器可以跨越大多数空气开关或漏电保护开关。
- 问** 什么是网络名称？  
**答**：网络名称相当于电力线适配器之间的通信密码。同一电表内，只有网络名称相同的电力线适配器才能互相通信，他们将组成一个私有网络。不同网络名称的设备将无法接入您的私有网络。

## 私有网络设置

- 1 插入配套光盘。



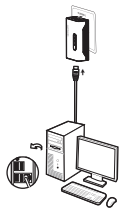
- 2 点击MP200，选择下拉菜单中的应用程序。



- 3 根据安装向导完成应用程序的安装。



- 4 将需设置私有网络的适配器与电脑相连。



- 5 双击桌面上的MP200应用程序图标，点击标签“状态”，取消勾选“使用默认(HomePlugAV)”，修改网络名称（如：Network1），点击“应用”。



- 6 重复步骤4、5，设定其它电力线适配器的网络名称。若适配器之间的网络名称相同，则属于同一私有网络。

如果希望了解更多配置，请参见配套光盘中的详细配置指南。