

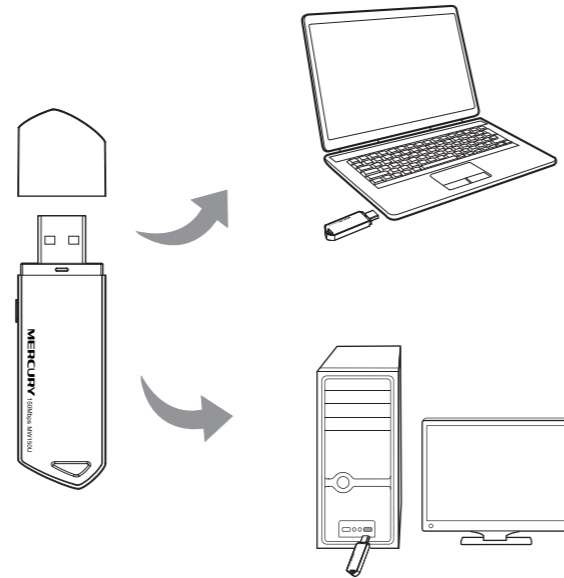
150M无线USB网卡

快速安装指南

- 一块无线网卡
- 一本快速安装指南
- 一张保修卡
- 一张驱动光盘

1 硬件安装

不需将计算机断电，只需将网卡按正确方向插入对应的插槽即可。图中以MW150U为例。



7108501135

Windows 7系统下，插入网卡后请直接进行**第2步：软件安装**。

Windows XP/Vista系统下，插入网卡后会弹出新硬件安装向导，点击**“取消”**，如下图所示。

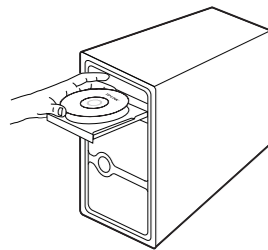


- 警示:**
1. 远离热源，保持通风。
 2. 在储存、运输和运行环境中，请注意防水。
 3. 防止其他有害物质的侵害，例如：酸、碱。
 4. 请勿私自拆卸，出现故障，需由专业人员进行维修。

2 软件安装

软件安装过程在Windows 7/Vista/XP下基本相同，在此以Windows XP系统为例。如果您拥有支持WPS或QSS的无线路由器（或无线AP），可以在完成软件安装后直接参考**附录 WPS快速安全连接**，与无线网络建立安全连接。

1 将光盘插入光驱。



2 光驱读盘后会弹出安装向导的界面，点击**“自动安装”**。



3 选择无线网络安装项目，推荐保持默认选择。点击**“下一步”**继续安装。



4 选择无线网络设定程序，推荐保持默认选择，点击**“下一步”**继续安装。



5 点击**“浏览”**可选择安装路径，推荐保持默认路径，点击**“下一步”**继续安装。



6 点击**“安装”**继续安装。



7 安装过程大概需要一分钟，请稍作等待。



提示

在安装过程中会弹出“没有找到数字签名”的提示框，选择**“仍然继续”**即可完成安装。

8 点击**“完成”**。



3 连入网络

软件配置过程在Windows 7/Vista/XP下相同。如果您拥有支持WPS或QSS的无线路由器（或无线AP），可以直接参考附录 WPS快速安全连接，与无线网络建立安全连接。

- 1 网卡安装完成后，客户端应用程序会自动运行。程序会自动侦测并连接上目前信号最强而且没有设定加密功能的 AP。



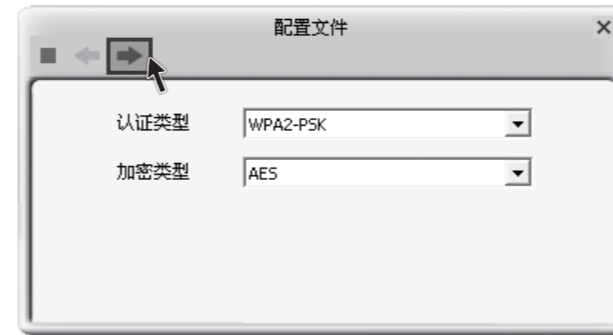
提示

网卡安装完成后，在桌面上会生成客户端应用程序的快捷方式图标，双击此图标可打开客户端应用程序。在上图所示的主界面中，可以进行多项功能设置，具体操作请参看详细配置指南。

- 2 单击按钮栏中的“扫描网络”图标，系统会搜索并列出区域中可用的无线网络。选中将要进行连接的无线网络名称（例如，mercury），然后点击“连接”图标。



- 3 如果要连接的网络未加密，那么无需进行任何设置便可成功连接。



如果要连接的网络已加密，系统将会自动列出所选网络的认证类型和加密类型。此时无需进行任何设置，点击“下一步”继续。



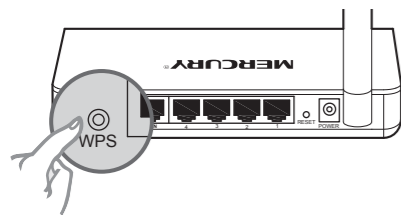
- 4 无线网络名称前出现图标时，表示已成功接入该网络。



附录 WPS快速安全连接

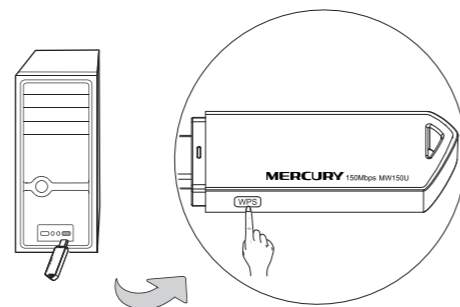
网卡安装完成后，您可以使用WPS功能直接与支持WPS或QSS功能的无线路由器（或无线AP）建立安全连接。

- 1 按下路由器上的 WPS 快速安全按钮。

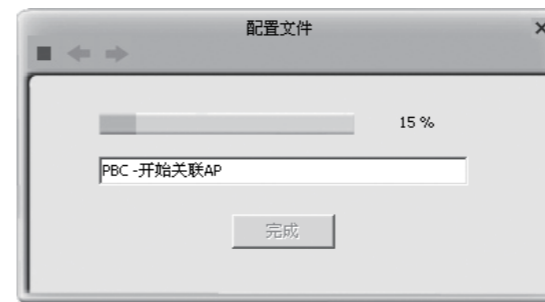


提示 更多 WPS 设置方法请登录我们的网站 (<http://www.mercurycom.com.cn>) 查阅支持 WPS 的无线网卡的详细配置指南。

- 2 2分钟内按下网卡上的 WPS 快速安全按钮 2 到 3 秒不放。



- 3 然后会弹出以下界面，显示无线网卡正在连接到路由器。



- 4 稍后配置文件列表的界面上将会出现所连无线路由器或 AP 的有关信息，如下图所示，表示连接成功。



声明

Copyright © 2011 深圳市美科星通信技术有限公司
版权所有，保留所有权利

未经深圳市美科星通信技术有限公司明确书面许可，任何单位或个人不得擅自仿制、复制、重抄或翻译本书部分或全部内容，不得以任何形式或方式（电子、机械、影印、录制或其他可能的方式）进行商品传播或用于任何商业、赢利目的。

MERCURY 为深圳市美科星通信技术有限公司注册商标。本文档提及的所有商标或注册商标，由各自的所有人拥有。本手册所提到的产品规格和信息仅供参考，如有内容更新，恕不另行通知。除非有特别约定，本手册仅作为使用指导，本手册中的所有陈述、信息等均不构成任何形式的担保。

深圳市美科星通信技术有限公司
地址：深圳市深南大道高新技术产业园深圳清华大学研究院B301

技术支持热线 400-8810-500
公司网址 www.mercurycom.com.cn